

# 2022년 연구장비분야 전문인력 양성과정

# 교육생 모집

- 1 장비운영(11기)
- 2 시험분석 고도화(4기)
- 3 연구장비 SW개발(2기)



## 1 교육개요

- 모집부문: 3개분야 / 총 120명 선발
- 교육기간: 2022. 1. 17(월) ~ 12. 21(수), 12개월 과정(총 1,840시간)
- 교육비: 무료(전액지원)
- 부문별 모집 내용

모집부문	장비운영(11기)	시험분석 고도화(4기)	연구장비 SW개발(2기)
개요	연구장비 운용·데이터 산출, 기본적 해석이 가능한 전문인력 양성	장비의 운용을 통해 고도의 데이터 해석이 가능한 시험분석 전문인력 양성 ※ 장비운영 교육과정의 심화과정	연구장비 SW개발과정의 이론부터 실무까지 가능한 전문인력 양성
교육장소	권역별 8개 전문교육기관 (수도권 인하대, 성균관대, 경희대, KIST (충청권 KBSI, KRICT (호남권) 조선대 (경상권) 구미전자정보기술원	한국기초과학지원연구원(KBSI) 부산센터, 대구센터	한국표준과학연구원 (KRISS)
지원자격	이공계열 학과를 전공한 전문학사 이상의 학위취득자 및 2022년 2월 졸업예정자	아래 중 하나 이상 자격요건을 갖춘 자 - 이공계열 학과의 석사학위(예정자 가능) - 연구장비분야 전문인력양성과정* 이수자 *장비운영, 유지보수, 분석과학, 장비개발(HW) - 대학, 기업 등에서 연구장비 운영 경력이 있는 자	
모집인원	96명 (전문교육기관별 각 12명)	12명	12명
교육시간	전일제 교육(09:00 ~ 18:00) / 12개월(총 1,840시간)		
교육장비	SEM, TEM, SPM, CLSM, LC, GC, IC, FACS, NMR, UV/Vis, FT-IR, ICP/OES, Raman, MALDI/MS, XRF, XRD, XPS, TA, PSA, EA 등 ※ 교육과정별 일부 다를 수 있으며, 자세한 내용은 모집공고문 참조		

※ 중복지원 불가능하며, 재직중이거나 취업이 결정된 자는 제외

## 2 교육신청 안내

- 모집기간: 2021. 12. 1(수) ~ 12. 29(수), 인터넷 접수(<https://see.zeus.go.kr>)
- 선발절차: 서류전형(1차) → 면접전형(2차) → 최종합격자 발표
- 제출서류: 응시원서, 자기소개서, 졸업(예정)증명서, 성적증명서 등
- ※ 자세한 일정 및 지원방법은 SEE 장비서관학교 홈페이지 참조

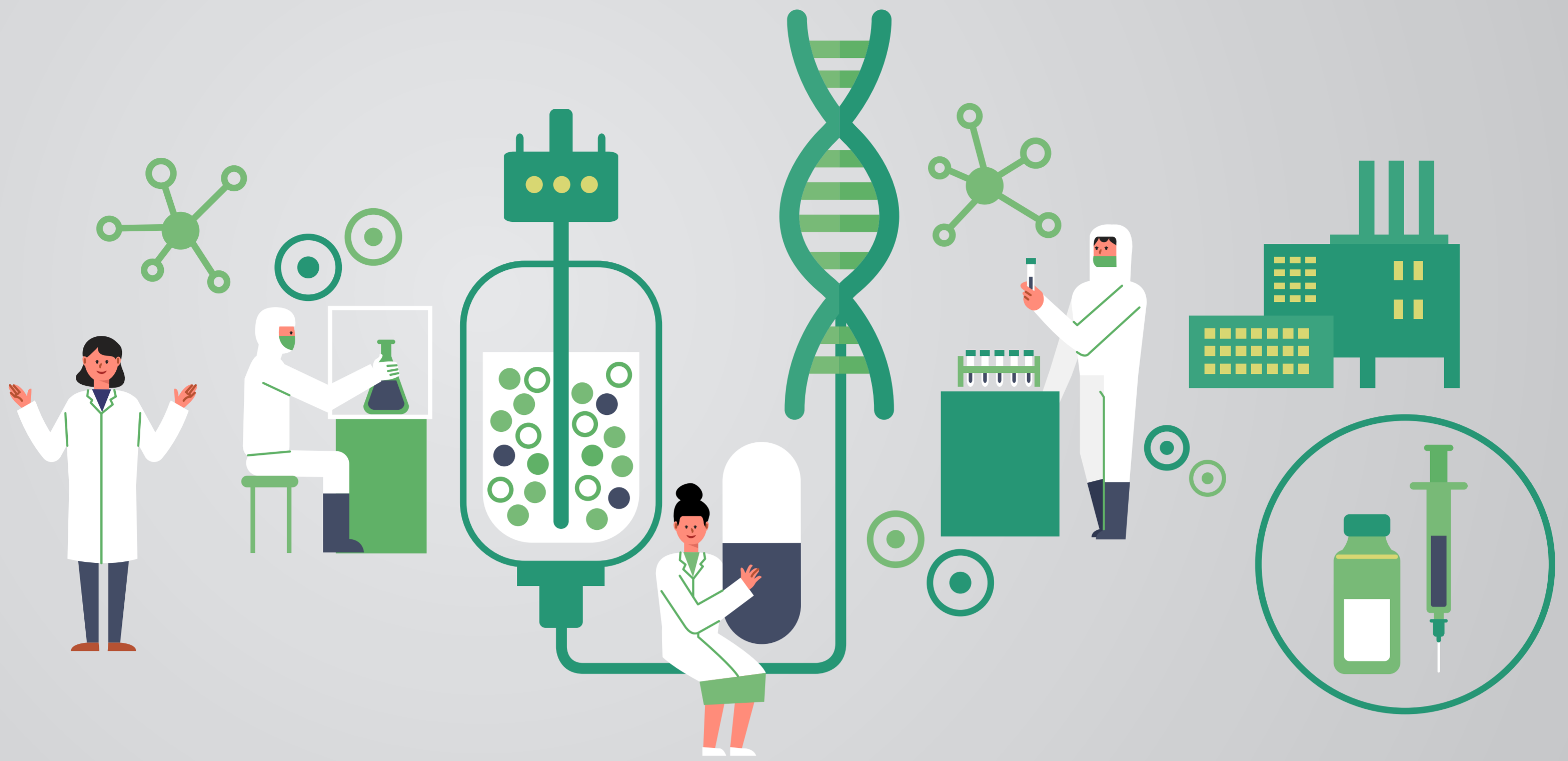
## 3 교육생 특전 및 혜택

- 교육비 전액 지원, 핵심 교육장비 교재 무상 제공
- 매월 출석률 80% 이상인 교육생에게 교육연수비 지급
- 실무 역량 향상을 위한 현장실습 기회 제공
- 수요 요건을 충족한 교육생에게 연구장비 교육 수료증 수여
- 필수 교육과정 이수 후 연구장비 관련 업무를 수행하는 기관에 취업연계 지원
- 교육생 대상 기숙사 (유상)지원
- ※ KBSI 대덕본원, 부산센터, KRISS, KRICT, GERI(남자기숙사)에 한함

## 4 문의처

- 주관기관: 한국기초과학지원연구원 연구장비분야 전문인력양성사업 담당자(042)865-3653
- 전문교육기관

권역	전문교육기관	소재지	특성화분야	문의처
장비 운영	한국과학기술연구원	서울	나노소재분리분석	02-958-4949
	경희대학교	용인	화학원료·의약	031-201-3978
	성균관대학교	수원	전자현미경 등을 활용한 재료의 표면 형상 및 구조분석	031-299-6777
	인하대학교	인천	미세구조분석, 화학분석, 바이오분석, X선 분석	032-860-8719
	한국화학연구원	대전	소재분석·분리분석	042-860-7728
	한국기초과학지원연구원	대전	소재분석, 환경분석, 바이오분석	042-865-3440
	조선대학교	광주	친환경, 재료	062-230-7236
	구미전자정보기술원	구미	이차전지, 차세대 디스플레이/반도체, 소재·부품 특성분석	054-479-2174
시험분석 고도화	한국기초과학지원연구원 (부산센터)	부산	표면특성분석	051-974-6141
연구장비 SW개발	한국표준과학연구원	대전	연구장비 소프트웨어	042-868-5494



# 2022년 연구장비분야 전문인력양성 과정 교육생 모집

- 1 장비운영(11기)
- 2 시험분석 고도화(4기)
- 3 연구장비 SW개발(2기)

## 1 교육개요

- 모집부문: 3개분야 / 총 120명 선발
- 교육기간: 2022. 1. 17(월) ~ 12. 21(수), 12개월 과정(총 1,840시간)
- 교육비: 무료(전액지원)
- 부문별 모집 내용

모집부문	장비운영(11기)	시험분석 고도화(4기)	연구장비 SW개발(2기)
개요	연구장비 운용-데이터 산출, 기본적 해석이 가능한 전문인력 양성	장비의 운용을 통해 고도의 데이터 해석이 가능한 시험분석 전문인력 양성 ※ 장비운영 교육과정의 심화과정	연구장비 SW개발과정의 이론부터 실무까지 가능한 전문인력 양성
교육장소	권역별 8개 전문교육기관 (수도권 인하대, 성균관대, 경희대, KIST (충청권 KBSI, KRICT (호남권) 조선대 (경상권) 구미전자정보기술원	한국기초과학지원연구원(KBSI) 부산센터, 대구센터	한국표준과학연구원 (KRISS)
지원자격	이공계열 학과를 전공한 전문학사 이상의 학위취득자 및 2022년 2월 졸업예정자	아래 중 하나 이상 자격요건을 갖춘 자 - 이공계열 학과의 석사학위(예정자) 가능 - 연구장비분야 전문인력양성과정* 이수자 *장비운영, 유지보수, 분석과학, 장비개발(HW) - 대학, 기업 등에서 연구장비 운영 경력이 있는 자	
모집인원	96명 (전문교육기관별 각 12명)	12명	12명
교육시간	전일제 교육(09:00 ~ 18:00) / 12개월(총 1,840시간)		
교육장비	SEM, TEM, SPM, CLSM, LC, GC, IC, FACS, NMR, UV/Vis, FT-IR, ICP/OES, Raman, MALDI/MS, XRF, XRD, XPS, TA, PSA, EA 등 ※ 교육과정별 일부 다를 수 있으며, 자세한 내용은 모집공고문 참조		

※ 중복지원 불가능하며, 재직중이거나 취업이 결정된 자는 제외

## 2 교육신청 안내

- 모집기간: 2021. 12. 1(수) ~ 12. 29(수), 인터넷 접수(<https://see.zeus.go.kr>)
- 선발절차: 서류전형(1차) → 면접전형(2차) → 최종합격자 발표
- 제출서류: 응시원서, 자기소개서, 졸업(예정)증명서, 성적증명서 등
- ※ 자세한 일정 및 지원방법은 SEE 장비서관학교 홈페이지 참조

## 3 교육생 특전 및 혜택

- 교육비 전액 지원, 핵심 교육장비 교재 무상 제공
- 매월 출석률 80% 이상인 교육생에게 교육연수비 지급
- 실무 역량 향상을 위한 현장실습 기회 제공
- 수료 요건을 충족한 교육생에게 연구장비 교육 수료증 수여
- 필수 교육과정 이수 후 연구장비 관련 업무를 수행하는 기관에 취업연계 지원
- 교육생 대상 기숙사 (유상)지원  
※ KBSI 대덕본원, 부산센터, KRISS, KRICT, GERI(남자기숙사)에 한함

## 4 문의처

- 주관기관: 한국기초과학지원연구원 연구장비분야 전문인력양성사업 담당자(042)865-3653
- 전문교육기관

권역	전문교육기관	소재지	특성화분야	문의처	
장비 운영	한국과학기술연구원	서울	나노소재/분리분석	02-958-4949	
	경희대학교	용인	화학원료/의약	031-201-3978	
	성균관대학교	수원	전자현미경 등을 활용한 재료의 표면 형상 및 구조분석	031-299-6777	
	인하대학교	인천	미세구조분석, 화학분석, 바이오분석, X선 분석	032-860-8719	
	한국화학연구원	대전	소재분석/분리분석	042-860-7728	
	한국기초과학지원연구원	대전	소재분석, 환경분석, 바이오분석	042-865-3440	
	조선대학교	광주	친환경, 재료	062-230-7236	
	구미전자정보기술원	구미	이차전지, 차세대 디스플레이/반도체, 소재/부품 특성분석	054-479-2174	
	시험분석 고도화	한국기초과학지원연구원 (부산센터)	부산	표면특성분석	051-974-6141
	연구장비 SW개발	한국표준과학연구원	대전	연구장비 소프트웨어	042-868-5494